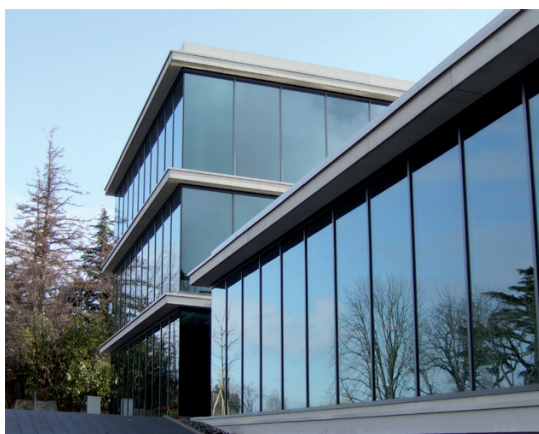




Réalisation d'un bâtiment administratif à façade entièrement vitrée et aménagement d'une toiture terrasse.
Cet édifice est chauffé et rafraîchi par une installation de pompe à chaleur combinée avec des sondes géothermiques.

Lieu :	chemin du Vieux-Vésenaz 3a, Vésenaz
Réalisation :	2005 – 2006
Maître de l'ouvrage :	Joseph Cerutti
Architectes :	Cerutti architectes
Collaborateurs :	Aldo Miola, André Rochat
Surfaces brutes de plancher :	1'400 m ²
Volume SIA (116) :	9'040 m ³
Coût CFC 2 :	6'100'000.- ttc (TVA 7.6%)



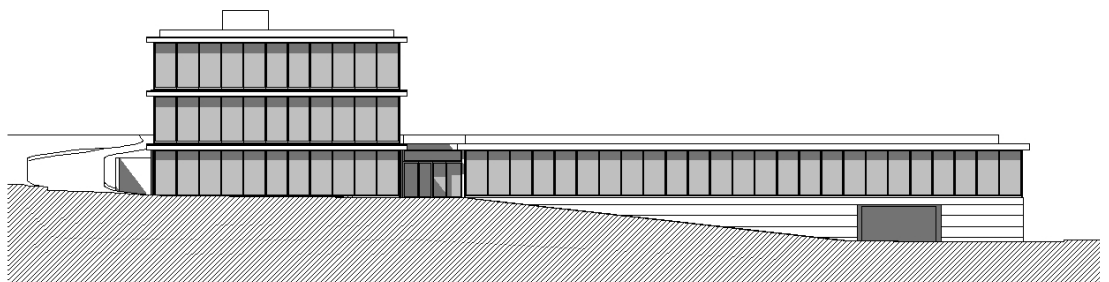


Ce bâtiment est implanté sur une parcelle en forte pente, face au lac.

Il se compose d'une ossature de dalles et poteaux en béton armé apparent, contreventé par la cage de l'ascenseur. La façade est une peau entièrement vitrée, réalisée en système poteaux et traverses en aluminium éloxé naturel avec un verre de très haute qualité phonique et thermique pour une transmission lumineuse optimale. Seul un store à lamelles intérieur est nécessaire pour éviter le risque d'éblouissement.

L'installation thermique, régulée par une sonde d'ambiance dans chaque bureau de ce bâtiment, produit du chaud (chauffage basse température par le sol) et du froid (plafond rayonnant). La production d'énergie est réalisée au moyen d'une PAC avec 12 sondes géothermiques de 220 m. de profondeur, couplée à un système de ventilation à double flux avec récupérateur de chaleur à haut rendement.

La réalisation a été guidée par un choix strict et épuré des matériaux de gros œuvre et de finitions.



façade lac